

# Inspiron 15

## 5000 Series

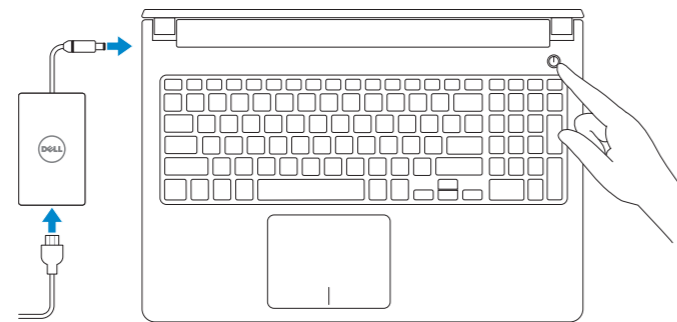
### Quick Start Guide

快速入门指南  
快速入門指南  
クイックスタートガイド  
빠른 시작 안내서



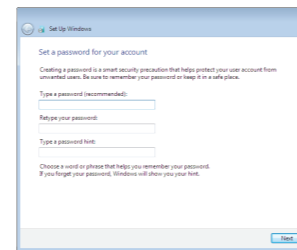
## 1 Connect the power adapter and press the power button

连接电源适配器并按下电源按钮  
連接電源轉接器然後按下電源按鈕  
電源アダプタを接続し、電源ボタンを押す  
전원 어댑터를 연결하고 전원 버튼을 누릅니다

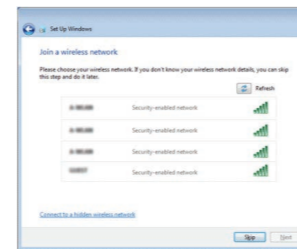


## 2 Finish Windows setup

完成 Windows 设置 | 完成 Windows 設定  
Windows セットアップを終了する | Windows 설치 종료



**Set up password for Windows**  
设置 Windows 密码  
Windows 的設定密碼  
Windows のパスワードをセットアップする  
Windows 암호 설정



**Connect to your network**  
连接到网络  
連接網路  
네트워크에 연결

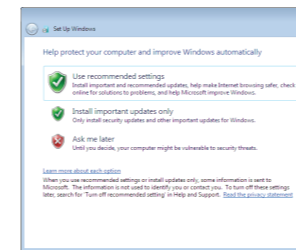
**NOTE:** If you are connecting to a secured wireless network, enter the password for the wireless network access when prompted.

**注:** 如果您要连接加密的无线网络, 请在提示时输入访问该无线网络所需的密码。

**註:** 如果您要連線至安全的無線網路, 請在提示下輸入存取無線網路的密碼。

**メモ:** セキュリティ保護されたワイヤレスネットワークに接続している場合、プロンプトが表示されたらワイヤレスネットワークアクセスのパスワードを入力します。

**주:** 보안된 무선 네트워크에 연결하는 경우 프롬프트 메시지가 표시되면 무선 네트워크 액세스 암호를 입력하십시오.



**Protect your computer**  
保护您的计算机  
保護您的電腦  
컴퓨터 보호

## For more information

获取更多信息 | 若要獲得更多資訊  
詳細について | 더 자세한 정보

To learn about the features and advanced options available on your computer, click **Start** → **All Programs** → **Dell Help Documentation**.

如要了解有关计算机的功能和高级选项, 请单击**开始** → **所有程序** → **Dell 帮助说明文件**。

如要進一步瞭解您電腦的功能和進階選項, 請按一下**開始** → **所有程式** → **Dell 說明文件**。

お使いのコンピュータで利用可能な機能および高度なオプションに関する詳細は、**スタート** → **すべてのプログラム** → **Dell Help Documentation** の順にクリックします。

컴퓨터에서 사용 가능한 기능 및 고급 옵션에 대해 자세히 알아보려면 **시작** → **모든 프로그램** → **Dell 도움말 문서**를 클릭하십시오.

**Product support and manuals**  
产品支持和手册  
產品支援與手冊  
製品サポートとマニュアル  
제품 지원 및 설명서

[Dell.com/support](http://Dell.com/support)  
[Dell.com/support/manuals](http://Dell.com/support/manuals)  
[Dell.com/support/windows](http://Dell.com/support/windows)

**Contact Dell**

与 Dell 联络 | 與 Dell 公司聯絡  
デルへのお問い合わせ | Dell사에 문의합니다

[Dell.com/contactdell](http://Dell.com/contactdell)

**Regulatory and safety**

管制和安全 | 管制與安全  
認可と安全性 | 규정 및 안전

[Dell.com/regulatory\\_compliance](http://Dell.com/regulatory_compliance)

**Regulatory model**

管制型号 | 安規型號  
認可モデル | 규정 모델

P51F

**Regulatory type**

管制类型 | 安規類型  
認可タイプ | 규정 유형

P51F004

**Computer model**

计算机型号 | 電腦型號  
컴퓨터 모델 | 컴퓨터 모델

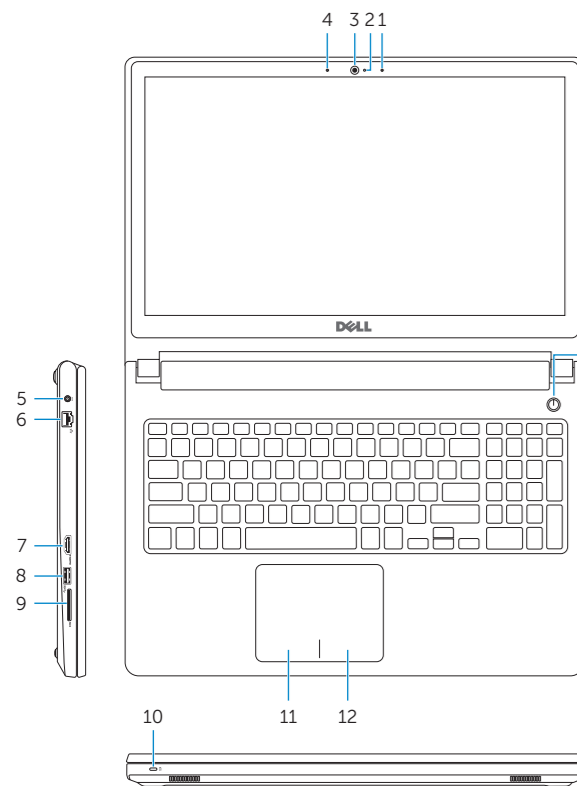
Inspiron 15-5559

Inspiron 15-5559 系列

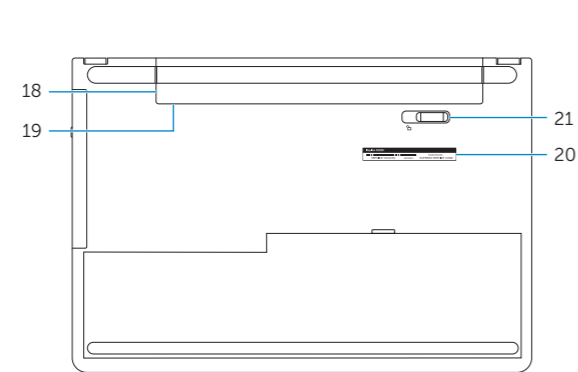


## Features

功能部件 | 功能 | 外觀 | 기능



- |  |                                       |
|--|---------------------------------------|
| 1. Right microphone  | 12. Right-click area                  |
| 2. Camera-status light   | 13. Headset port                      |
| 3. Camera  | 14. USB 2.0 ports (2)                 |
| 4. Left microphone   | 15. Optical drive                     |
| 5. Power-adapter port  | 16. Security-cable slot               |
| 6. Network port  | 17. Power button                      |
| 7. HDMI port   | 18. Battery                           |
| 8. USB 3.0 port  | 19. Regulatory label (in battery bay) |
| 9. Media-card reader   | 20. Service Tag label                 |
| 10. Power and battery-status light/<br>hard-drive activity light | 21. Battery-release latch             |
| 11. Left-click area  |                                       |



- |                           |                      |
|---------------------------|----------------------|
| 1. 右側麥克風                  | 11. 左鍵点击区域           |
| 2. 摄像头状态指示灯               | 12. 右鍵点击区域           |
| 3. 摄像头                    | 13. 耳机端口             |
| 4. 左側麥克風                  | 14. USB 2.0 端口 (2 个) |
| 5. 电源适配器端口                | 15. 光盘驱动器            |
| 6. 网络端口                   | 16. 安全缆线孔            |
| 7. HDMI 端口                | 17. 电源按钮             |
| 8. USB 3.0 端口             | 18. 电池               |
| 9. 介质卡读取器                 | 19. 管制标签 (在电池槽中)     |
| 10. 电源和电池状态指示灯/硬盘驱动器活动指示灯 | 20. 服务标签             |
|                           | 21. 电池释放门锁           |

- |                         |                     |
|-------------------------|---------------------|
| 1. 右側麥克風                | 11. 左鍵區             |
| 2. 攝影機狀態指示燈             | 12. 右鍵區             |
| 3. 攝影機                  | 13. 耳麥連接埠           |
| 4. 左側麥克風                | 14. USB 2.0 連接埠 (2) |
| 5. 電源變壓器連接埠             | 15. 光碟機             |
| 6. 網路連接埠                | 16. 安全纜線孔           |
| 7. HDMI 連接埠             | 17. 電源按鈕            |
| 8. USB 3.0 連接埠          | 18. 電池              |
| 9. 媒體讀卡器                | 19. 法規標籤 (在電池凹槽)    |
| 10. 電源和電池狀態指示燈/硬碟機活動指示燈 | 20. 服務標籤            |
|                         | 21. 電池釋放門鎖          |

- |  |                      |
|--|----------------------|
| 1. 右マイク                                    | 11. 左クリックエリア         |
| 2. カメラステータスライト                             | 12. 右クリックエリア         |
| 3. カメラ                                     | 13. ヘッドセットポート        |
| 4. 左マイク                                    | 14. USB 2.0 ポート (2)  |
| 5. 電源アダプタポート                               | 15. オプティカルドライブ       |
| 6. ネットワークポート                               | 16. セキュリティケーブルスロット   |
| 7. HDMI ポート                                | 17. 電源ボタン            |
| 8. USB 3.0 ポート                             | 18. バッテリー            |
| 9. メディアカードリーダー                             | 19. 認可ラベル (バッテリーベイ内) |
| 10. 電源およびバッテリーステータスライト / ハードドライブアクティビティライト | 20. サービスタグラベル        |
|  | 21. バッテリーリリースラッチ     |

- |                          |                    |
|--------------------------|--------------------|
| 1. 오른쪽 마이크               | 12. 오른쪽 클릭 영역      |
| 2. 카메라 상태 표시등            | 13. 헤드셋 포트         |
| 3. 카메라                   | 14. USB 2.0 포트(2개) |
| 4. 왼쪽 마이크                | 15. 광학 드라이브        |
| 5. 전원 어댑터 포트             | 16. 보안 케이블 슬롯      |
| 6. 네트워크 포트               | 17. 전원 버튼          |
| 7. HDMI 포트               | 18. 배터리            |
| 8. USB 3.0 포트            | 19. 규정 라벨(배터리 베이)  |
| 9. 미디어 카드 판독기            | 20. 서비스 태그 라벨      |
| 10. 전원, 배터리, 하드 드라이브 상태등 | 21. 배터리 분리 래치      |
| 11. 왼쪽 클릭 영역             |                    |

- |  |                      |
|--|----------------------|
| 1. 右マイク                                    | 11. 左クリックエリア         |
| 2. カメラステータスライト                             | 12. 右クリックエリア         |
| 3. カメラ                                     | 13. ヘッドセットポート        |
| 4. 左マイク                                    | 14. USB 2.0 ポート (2)  |
| 5. 電源アダプタポート                               | 15. オプティカルドライブ       |
| 6. ネットワークポート                               | 16. セキュリティケーブルスロット   |
| 7. HDMI ポート                                | 17. 電源ボタン            |
| 8. USB 3.0 ポート                             | 18. バッテリー            |
| 9. メディアカードリーダー                             | 19. 認可ラベル (バッテリーベイ内) |
| 10. 電源およびバッテリーステータスライト / ハードドライブアクティビティライト | 20. サービスタグラベル        |
|  | 21. バッテリーリリースラッチ     |

- |                          |                    |
|--------------------------|--------------------|
| 1. 오른쪽 마이크               | 12. 오른쪽 클릭 영역      |
| 2. 카메라 상태 표시등            | 13. 헤드셋 포트         |
| 3. 카메라                   | 14. USB 2.0 포트(2개) |
| 4. 왼쪽 마이크                | 15. 광학 드라이브        |
| 5. 전원 어댑터 포트             | 16. 보안 케이블 슬롯      |
| 6. 네트워크 포트               | 17. 전원 버튼          |
| 7. HDMI 포트               | 18. 배터리            |
| 8. USB 3.0 포트            | 19. 규정 라벨(배터리 베이)  |
| 9. 미디어 카드 판독기            | 20. 서비스 태그 라벨      |
| 10. 전원, 배터리, 하드 드라이브 상태등 | 21. 배터리 분리 래치      |
| 11. 왼쪽 클릭 영역             |                    |

## Shortcut keys

快捷键 | 捷徑鍵

쇼트컷키 | 바로 가기 키

- |  |  |
|--|--|
|  | <b>F1</b><br>Mute audio<br>静音   靜音<br>消音する   오디오 음소거   |
|  | <b>F2</b><br>Decrease volume<br>降低音量   降低音量<br>音량을 낮추는   볼륨 감소   |
|  | <b>F3</b><br>Increase volume<br>提高音量   提高音量<br>音량을 높이는   볼륨 증가   |
|  | <b>F4</b><br>Play previous track/chapter<br>播放上一音轨/单元   播放上一首曲目/上一個章節<br>前のトラック/チャプターを再生する   이전 트랙/챕터 재생 |
|  | <b>F5</b><br>Play/Pause<br>播放/暂停   播放/暫停<br>再生/一時停止   재생/일시 중지   |
|  | <b>F6</b><br>Play next track/chapter<br>播放下一音轨/单元   播放下一首曲目/下一個章節<br>次のトラック/チャプターを再生する   다음 트랙/챕터 재생     |
|  | <b>F8</b><br>Switch to external display<br>切换到外部显示器   切换至外部顯示器<br>외부 디스플레이에切り替える   외부 디스플레이로 전환          |
|  | <b>F9</b><br>Search<br>搜索   搜尋<br>검색   검색  |
|  | <b>F10</b><br>Toggle keyboard backlight (optional)<br>切换键盘背景灯 (可选)<br>切换鍵盤背光 (選配)<br>키보드 백라이트 설정/해제(옵션)  |

- |  |   |
|--|---|
|  | <b>F11</b><br>Decrease brightness<br>降低亮度   降低亮度<br>輝度を 낮추는   밝기 감소   |
|  | <b>F12</b><br>Increase brightness<br>提高亮度   增加亮度<br>輝度を 높이는   밝기 증가   |
|  | <b>Fn</b> + <b>Esc</b><br>Toggle Fn-key lock<br>切换 Fn 键锁   切换 Fn 鍵鎖定<br>Fn 키-로크를切り替える   Fn 키 잠금 전환  |
|  | <b>Fn</b> + <b>PrtScr</b><br>Turn off/on wireless<br>打开/关闭无线功能   啓動/關閉無線功能<br>와이เลส를 온/오프にする   무선 끄기/켜기   |
|  | <b>Fn</b> + <b>Insert</b><br>Sleep<br>睡眠   睡眠<br>스リー프   절전  |
|  | <b>Fn</b> + <b>H</b><br>Toggle between power and battery-status light/<br>hard-drive activity light<br>在电源和电池状态指示灯/硬盘驱动器活动指示灯间切换<br>在電源和電池狀態指示燈/硬碟活動指示燈之間切换<br>電源およびバッテリーステータ스라이트/하드 드라이브<br>액티비티라이트를切り替える<br>전원, 배터리 상태등/하드 드라이브 작동 표시등 토글 |

☑ **NOTE:** For more information, see [Specifications at Dell.com/support](https://www.dell.com/support).

☑ **注:** 有关详细信息, 请参阅 [Dell.com/support](https://www.dell.com/support) 上的规范。

☑ **註:** 如需更多資訊, 請參閱 [Dell.com/support](https://www.dell.com/support) 中的規格。

☑ **メモ:** 詳細は、[Dell.com/support](https://www.dell.com/support) の仕様を参照してください。

☑ **주:** 자세한 정보는 [Dell.com/support](https://www.dell.com/support)의 사양을 참조하십시오.